

**Országos  
kompetenciamérés  
2021**



---

**FIT-jelentés**  
**Intézményi jelentés**  
10. évfolyam

**Heves Megyei SZC Remenyik Zsigmond  
Technikum**

3390 Füzesabony, Ifjúság út 17.  
OM azonosító: 203035/004



EMBERI ERŐFORRÁSOK  
MINISZTERIUMA



OKTATÁSI  
HIVATAL



Köznevelési Mérés  
Értékelési Osztály

**FIGYELEM! Kérjük, tartsa szem előtt, hogy a 2020/2021. tanévtől a képzési formák megváltoztak. A jelentésben szereplő technikai elnevezésű viszonyítási csoportba a technikai képzés és a szakgimnáziumi képzés tartozik. A szakképző iskolák viszonyítási csoportba a szakképző iskolai képzés, a szakközépiskolai képzés és a szakiskolai képzés tartozik.**

**Az emberi erőforrások minisztere 5/2020. (III. 19.) EMMI határozata értelmében a 2019/2020. tanévi országos kompetenciamérés elmaradt, így nem érhetőek el a 2020. évi mérési eredmények.**

## Létszámadatok

A telephely kód táblázata

A	001 - Heves Megyei SZC Remenyik Zsigmond Technikum (technikum) (3390 Füzesabony, Ifjúság út 17.)
---	---

Az intézmény létszámadatai a 10. évfolyamon

A telephely kódja	Képzési típus	Tanulók száma						
		Összesen	SNI tanulók	Mentesült tanulók	BTMN tanulók	HHH tanulók	Jelentésre jogosult tanulók	A jelentésben szereplők
A	Technikum	42	2	0	0	6	42	37
<b>Összesen</b>		<b>42</b>	<b>2</b>	<b>0</b>	<b>0</b>	<b>6</b>	<b>42</b>	<b>37</b>

A korábbi mérésekben eredménnyel rendelkezőkre vonatkozó létszámadatok

A telephely kódja	Képzési típus	Tanulók száma		A telephelynek van-e az előzetes eredmény alapján becsült várható eredménye?
		Ebben a jelentésben szereplők (előző táblázat utolsó oszlopa)	Ebből a 2019-es mérésben eredménnyel rendelkeznek	
A	Technikum	37	35	Van
<b>Összesen</b>		<b>37</b>	<b>35</b>	

A Tanulói háttérkérdőívre és a családháttér-indexre vonatkozó létszámadatok

A telephely kódja	Képzési típus	Tanulók száma			A telephelynek van-e CSH-indexe?
		Jelentésre jogosultak	Tanulói kérdőívet kitöltötte	Van CSH-indexe	
A	Technikum	42	37	34	Van
<b>Összesen</b>		<b>42</b>	<b>37</b>	<b>34</b>	

Az intézmény jelentésre jogosult tanulóinak előző év végi matematikajegy

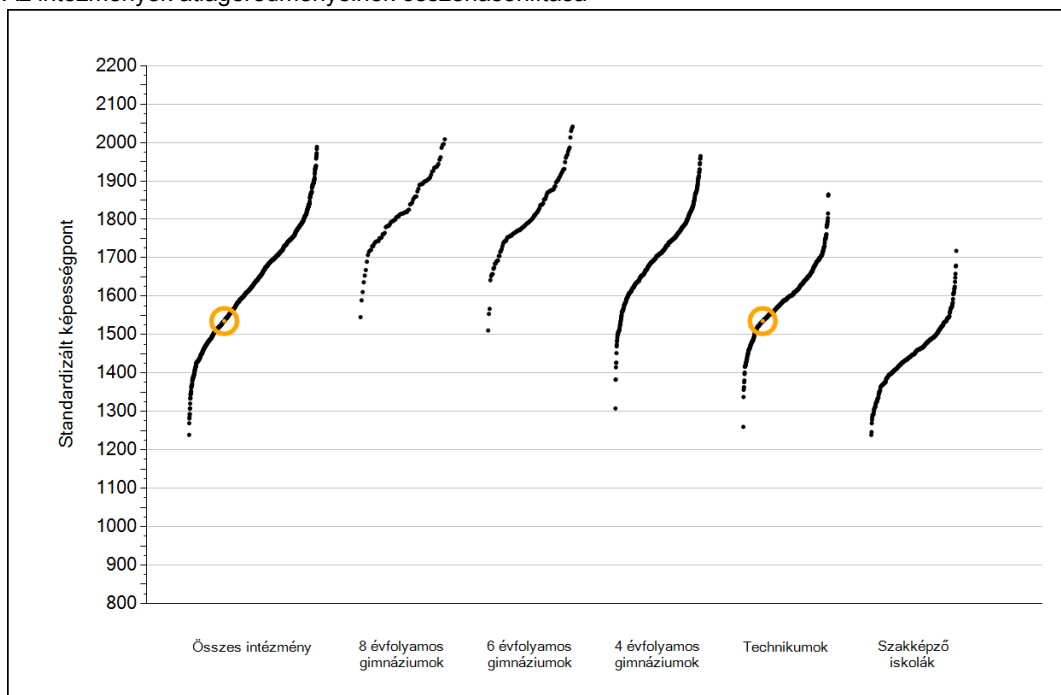
A telephely kódja	Képzési típus	Szerepel-e a jelentésben?	Előző év végi matematikajegy						Összesen
			-	1	2	3	4	5	
A	Technikum	Jelentésben szereplők	0	0	24	9	4	0	37
		Jelentésben nem szereplők	0	0	3	2	0	0	5
<b>Összesen</b>		<b>Jelentésben szereplők</b>	<b>0</b>	<b>0</b>	<b>24</b>	<b>9</b>	<b>4</b>	<b>0</b>	<b>37</b>
		<b>Jelentésben nem szereplők</b>	<b>0</b>	<b>0</b>	<b>3</b>	<b>2</b>	<b>0</b>	<b>0</b>	<b>5</b>



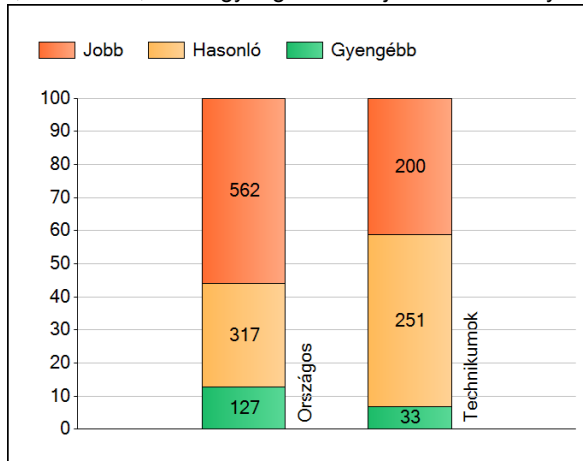
**Matematika**

## 1a Átlageredmények

Az intézmények átlageredményeinek összehasonlítása



A szignifikánsan jobban, hasonlóan, illetve gyengébben teljesítő intézmények száma és aránya (%)

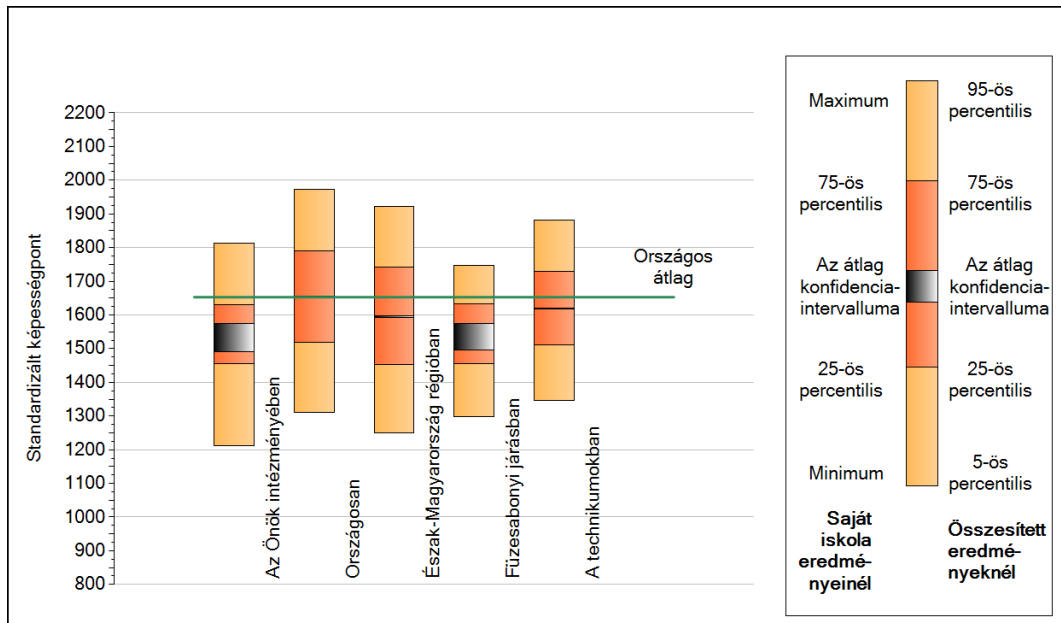


A tanulók átlageredménye és az átlag megbízhatósági tartománya (konfidencia-intervalluma)

<b>Az Önök intézményében</b>	<b>1535 (1491;1576)</b>
Országosan	1653 (1652;1654)
8 évfolyamos gimnáziumokban	1832 (1827;1837)
6 évfolyamos gimnáziumokban	1827 (1823;1832)
4 évfolyamos gimnáziumokban	1733 (1732;1735)
Technikumokban	1619 (1617;1621)
Szakképző iskolákban	1451 (1448;1453)

## 1b A képességeloszlás néhány jellemzője

A tanulók képességeloszlása az Önök intézményében és azokban a részpopulációkban, amelyekbe Önök is tartoznak

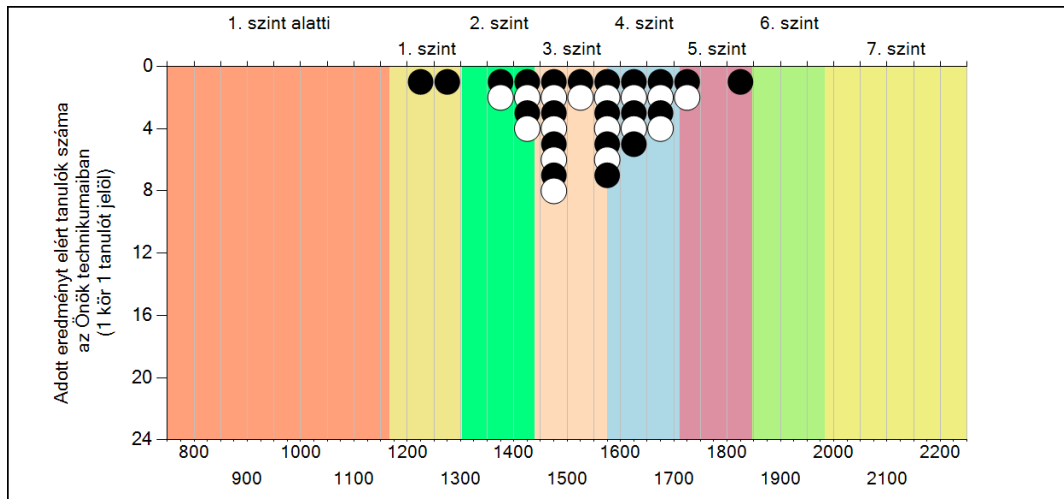
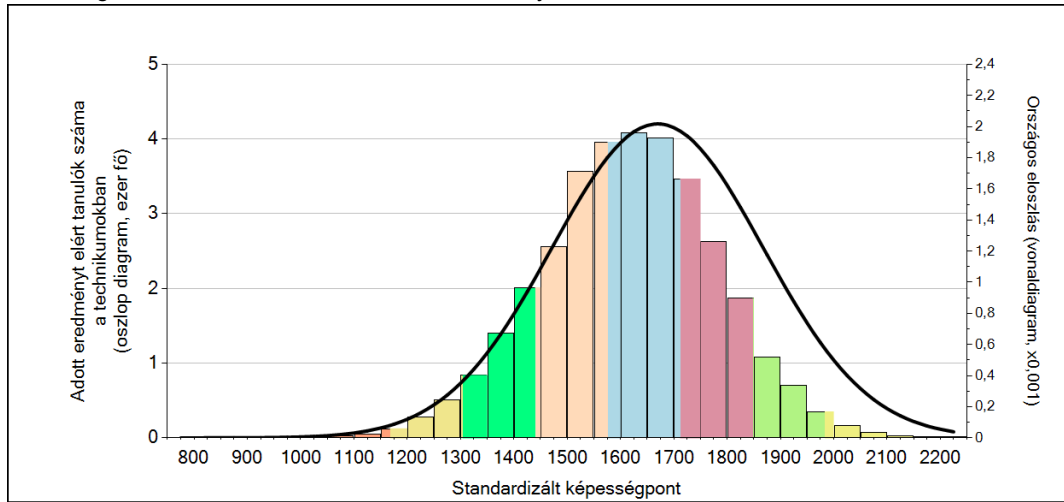


A tanulók képességeloszlása az egyes részpopulációkban

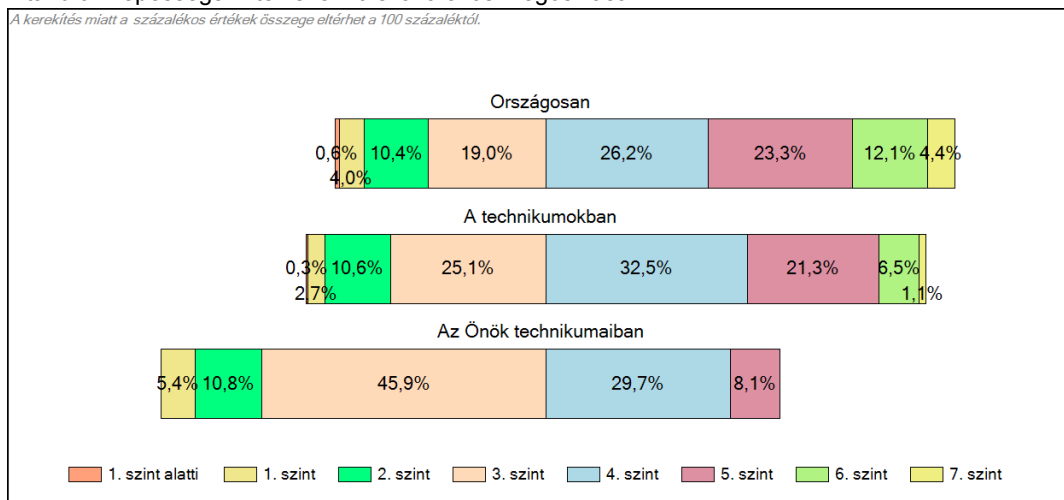
	Min. / 5-ös perc.	25-ös perc.	Átlag	(konf. int.)	75-ös perc.	Max. / 95-ös perc.
<b>Az Önök intézményében</b>	<b>1212</b>	<b>1456</b>	<b>1535</b>	<b>(1491;1576)</b>	<b>1631</b>	<b>1813</b>
Országosan	1310	1519	1653	(1652;1654)	1790	1973
Észak-Magyarország régióban	1251	1452	1596	(1593;1598)	1742	1921
Füzesabonyi járásban	1298	1455	1535	(1496;1575)	1632	1747
A technikumokban	1346	1512	1619	(1617;1621)	1730	1882

# 1c Képességeloszlás

Az országos eloszlás, valamint a tanulók eredményei a technikumokban és az Önök technikumaiban



A tanulók képességszintek szerinti százalékos megoszlása



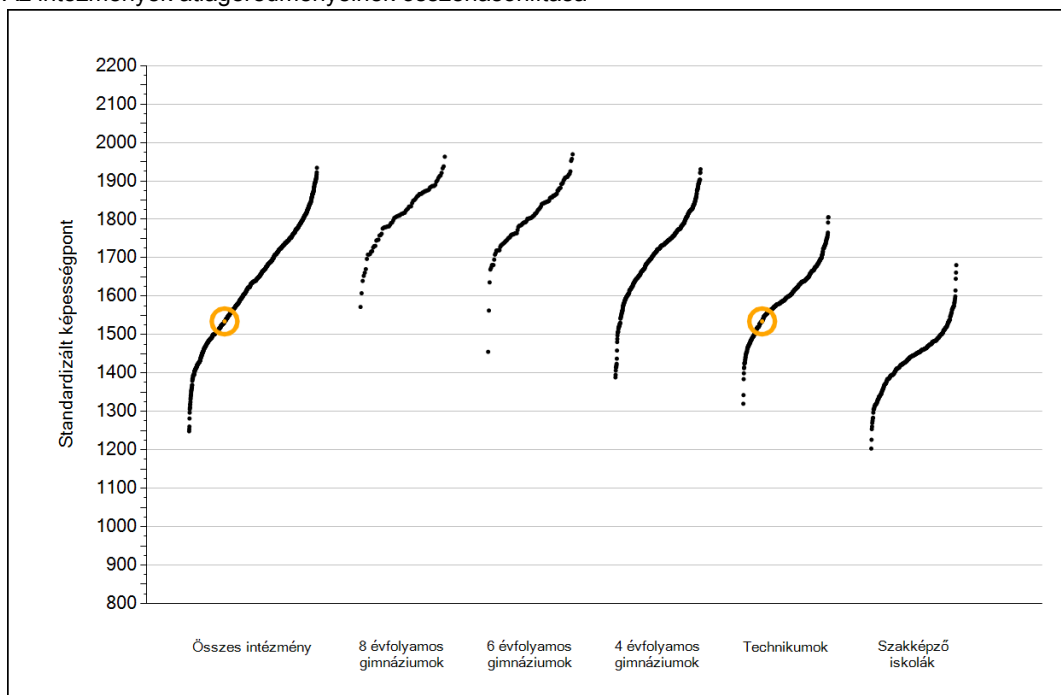
A decorative silver pocket watch with intricate engravings is placed on an open book. The book's pages are filled with handwritten text in a cursive script. The watch has a round face and a small handle on the side. The scene is softly lit, creating a warm and scholarly atmosphere.

## Szövegértés

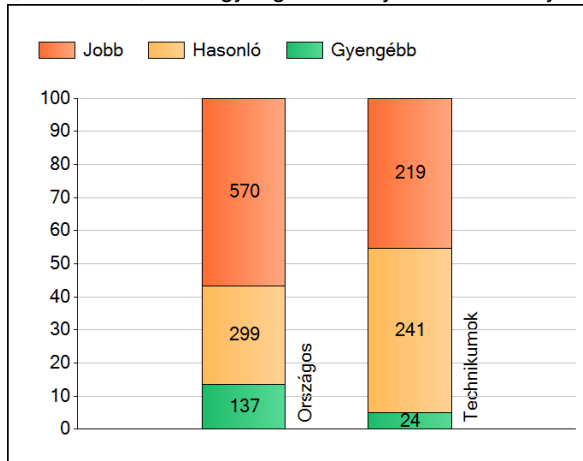
1a

## Átlageredmények

Az intézmények átlageredményeinek összehasonlítása



A szignifikánsan jobban, hasonlóan, illetve gyengébben teljesítő intézmények száma és aránya (%)



A tanulók átlageredménye és az átlag megbízhatósági tartománya (konfidencia-intervalluma)

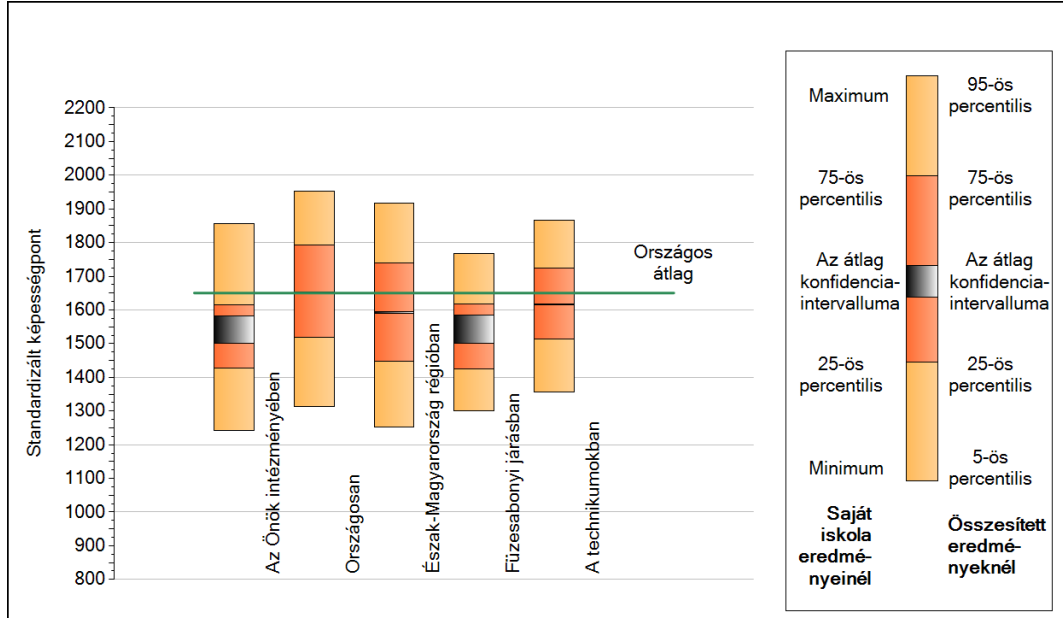
<b>Az Önök intézményében</b>	<b>1534 (1501;1581)</b>
Országosan	1651 (1649;1652)
8 évfolyamos gimnáziumokban	1818 (1813;1822)
6 évfolyamos gimnáziumokban	1814 (1810;1818)
4 évfolyamos gimnáziumokban	1738 (1737;1740)
Technikumokban	1616 (1615;1618)
Szakképző iskolákban	1440 (1437;1442)



1b

## A képességeloszlás néhány jellemzője

A tanulók képességeloszlása az Önök intézményében és azokban a részpopulációkban, amelyekbe Önök is tartoznak



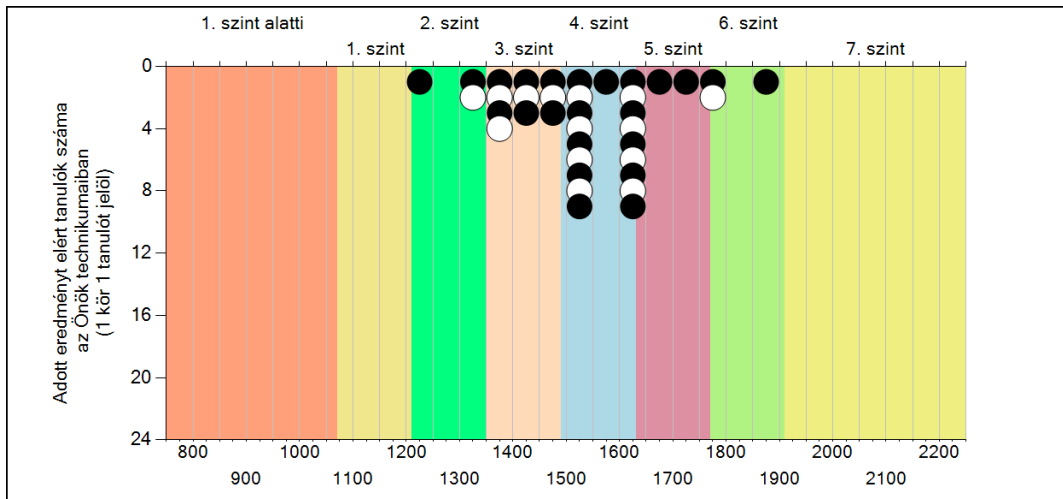
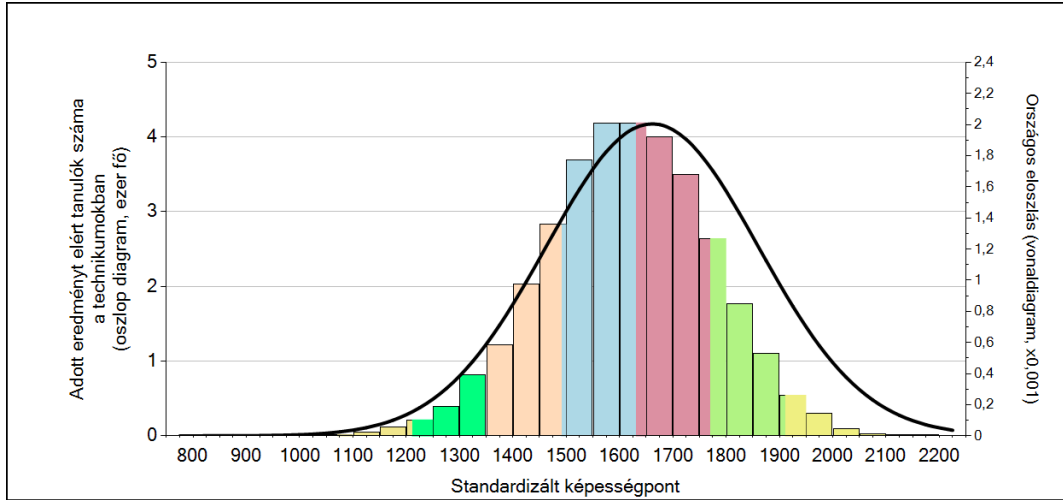
A tanulók képességeloszlása az egyes részpopulációkban

	Min. / 5-ös perc.	25-ös perc.	Átlag	(konf. int.)	75-ös perc.	Max. / 95-ös perc.
<b>Az Önök intézményében</b>	<b>1243</b>	<b>1429</b>	<b>1534</b>	<b>(1501;1581)</b>	<b>1616</b>	<b>1857</b>
Országosan	1313	1520	1651	(1649;1652)	1792	1954
Észak-Magyarország régiójában	1251	1448	1591	(1589;1594)	1739	1916
Füzesabonyi járásban	1302	1424	1534	(1500;1585)	1618	1767
A technikumokban	1357	1513	1616	(1615;1618)	1724	1866

1c

### Képességeloszlás

Az országos eloszlás, valamint a tanulók eredményei a technikumokban és az Önök technikumaiban



A tanulók képességszintek szerinti százalékos megoszlása

